

O DINOSSAURO

MANUELA BACELAR

*Em frente à minha janela,
há um monte com árvores
e algumas casas.*

 Edições
Afrontamento

SOBRE O LIVRO

Em frente à minha janela,
há um monte com árvores
e algumas casas.



Nesse monte, moram
também pessoas e animais.

Um dia, tudo começou a tremer: gente, coisas e bichos eram atirados ao ar.

Todos vieram à janela. Uns olhavam de olhos abertos. Outros fechavam os olhos porque não queriam ver nada, e nem os mais velhos se lembravam de coisa assim!



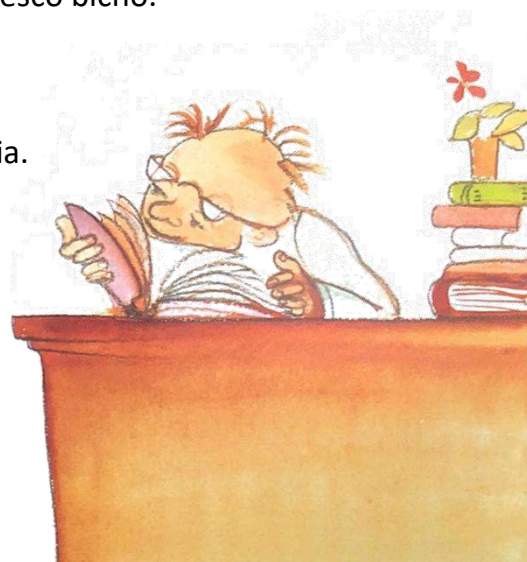
O monte tinha-se transformado num gigantesco bicho.

Como em todas as terras, ali havia uma escola, e dentro dela um professor, que era quem tudo sabia.

Foram então perguntar ao professor que bicho era aquele, e o professor respondeu:

É um DINOSSAURO!

Deve ter estado uns 30.000.000.025 anos e 7 meses a dormir, e acordou agora...



O dinossauro, com toda aquela gente em cima, meteu os pés ao caminho e foi dar um passeio.



As pessoas, às janelas viam o mundo a passar... Viam gente igual, gente diferente, casas de todos os tamanhos...



O professor tirou imensas fotografias.



Quando chegaram ao mesmo sítio onde ficava aquele monte e a aldeia, o dinossauro abriu a boca, espreguiçou-se e adormeceu. Tudo ficou como antes.

E as fotografias? Nunca ninguém as viu...

O professor tinha-se esquecido de meter o rolo na máquina.

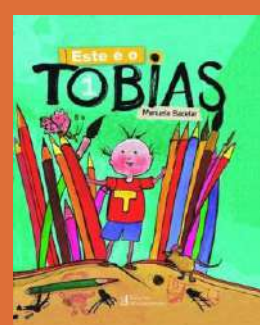
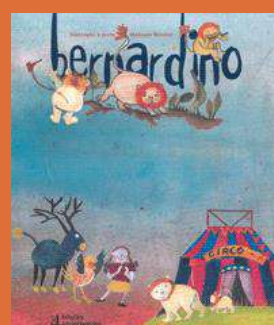


SOBRE O AUTOR



Manuela Bacelar nasceu em Coimbra, em 1943. Realizou os seus estudos secundários no Porto, na Escola de Artes Decorativas Soares dos Reis. Continuou os seus estudos artísticos, em Praga, na Escola Superior de Artes Aplicadas, onde concluiu o Curso de Ilustração. Em 1971, fixou-se na cidade do Porto, onde reside desde então. Artista plástica, ilustradora de renome, é autora e coautora de algumas das obras incontornáveis de literatura infantil: *Os Ovos Misteriosos*, *Tobias*, *O Meu Avô*, *O Dinossauro*, *Sebastião*, *Bernardino*...

São já mais de cem títulos, ilustrados mas também escritos. Alguns dos quais vencedores de prémios nacionais e internacionais. Vários estão traduzidos em França, Bélgica, Dinamarca, Líbano, Marrocos e Espanha.



PROPOSTAS DE ATIVIDADE

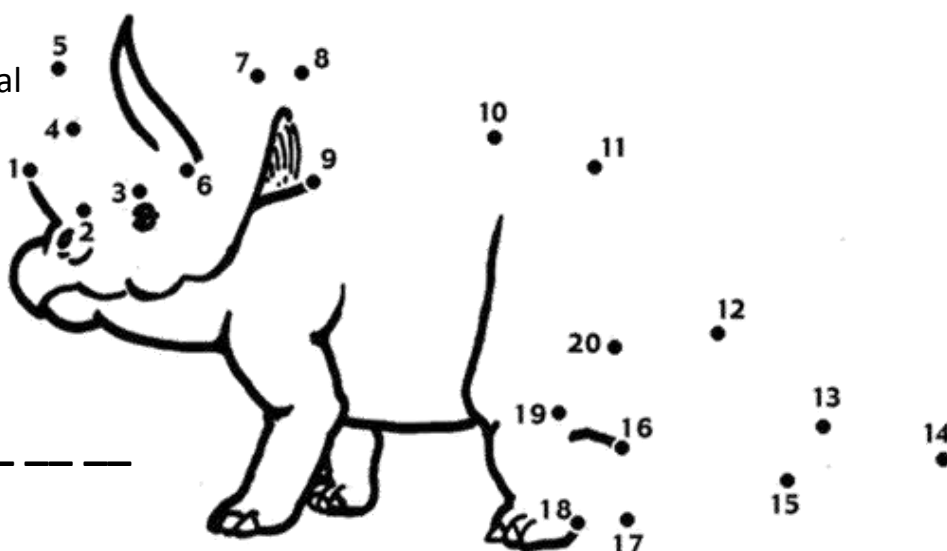
1. OS DINOSSAUROS

Os dinossauros são um grupo de diversos animais que apareceram há 233 milhões de anos. Por mais de 167 milhões de anos, foram o grupo animal dominante na Terra, até que um evento catastrófico provocou a extinção em massa de quase todos os dinossauros, com exceção de algumas espécies emplumadas, as aves.

Pelas características únicas dos dinossauros e grande variedade de espécies, provocam a curiosidade de adultos e crianças de todo o mundo. Espreita algumas...



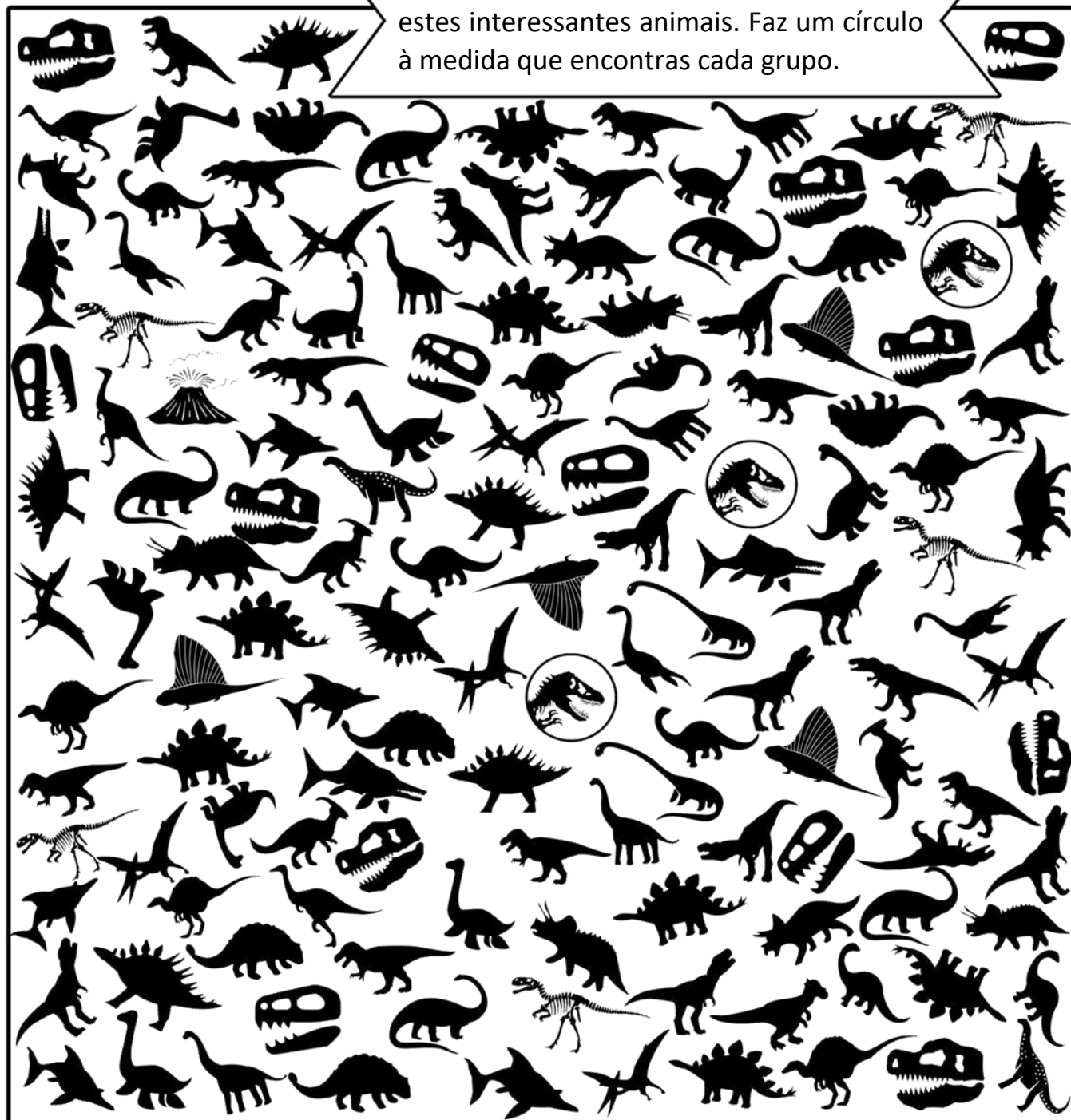
Liga os números e descobre qual a espécie deste dinossauro.



2. EU VEJO... DINOSSAUROS!

Os dinossauros viveram no período Jurássico. As provas da sua existência aparecem sobretudo na forma de fósseis e podem ser vistos em diferentes museus por todo o mundo.

Procura todas as imagens relacionadas com estes interessantes animais. Faz um círculo à medida que encontras cada grupo.



2 4 4 5 4 5 7 4 6 5
1 6 7 1 3 6 7 4 7 5
3 3 4 6 2 7 5 9 6 3

3. DINOSSAUROS!? DE PAPEL...

Os dinossauros são garantidamente dos animais mais interessantes.

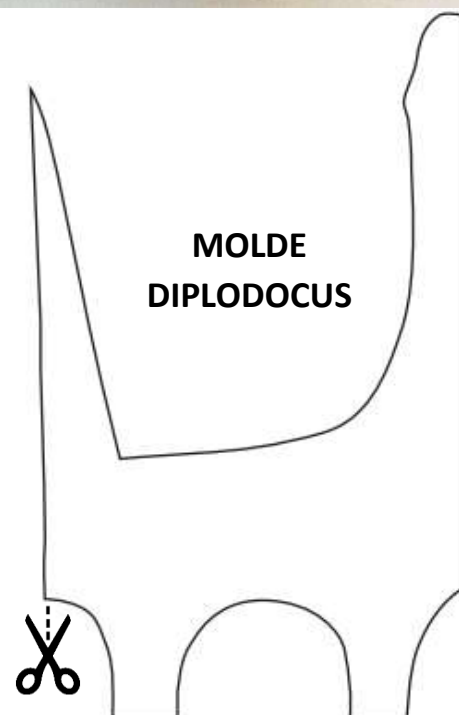
Agora tens a oportunidade de aprender a fazer 2 espécies diferentes com simples rolos de papel higiénico.

Vais precisar de:

- rolos de papel higiénico
- tesoura
- molde dos dinossauros
- pincéis, tintas e marcadores

O **DIPLODOCUS** é o dinossauro mais comumente exibido nos museus. Este dinossauro media até 27 metros de comprimento e podia alcançar 4,6 metros de altura.

O Diplodocus tinha um pescoço comprido e uma cauda muito longa. Alimentava-se apenas de plantas e usava o seu extenso pescoço para apanhar folhas das árvores mais altas.



Espalma o rolo de papel higiénico e traça o molde do teu dinossauro.



Recorta-o pela marcação.



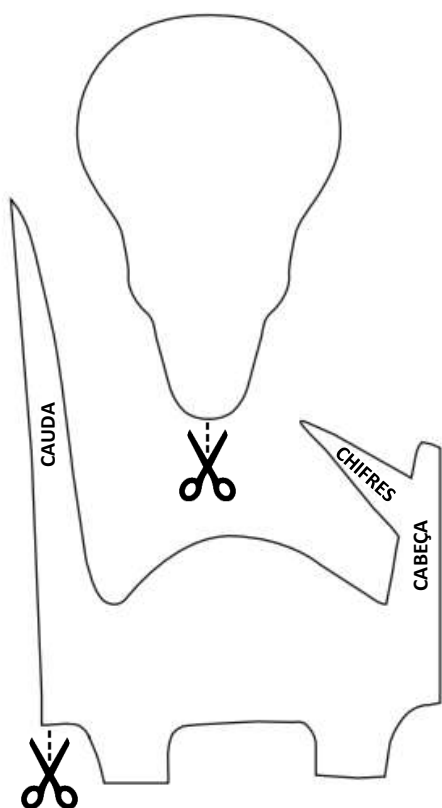
Dobra a cauda para trás e a cabeça para a frente.



Pinta-o com as tintas e, depois de seco, marca os olhos e outros pormenores.

Está pronto!

MOLDE TRICERATOPS



O **TRICERATOPS** era o maior dos dinossauros com chifres. Pesava até 5 toneladas e alcançava cerca de 9 metros de comprimento. Apesar do seu tamanho, o Triceratops era um animal vegetariano e de movimentos lentos.

O escudo no pescoço agia como proteção contra inimigos, como o Tyrannosaurus Rex. Também usava os longos chifres para se defender e lutar contra os rivais.

Espalma o rolo de papel higiénico e traça o molde do teu dinossauro.



Recorta-o pela marcação e dobra a parte mais comprida para trás, essa é a cauda.



Dobra a cabeça para a frente e levanta os chifres para cima.



Recorta a outra peça, dobra-a como na imagem e faz 2 pequenos cortes com a tesoura.

Encaixa essa peça nos chifres pelos cortes que acabaste de fazer.



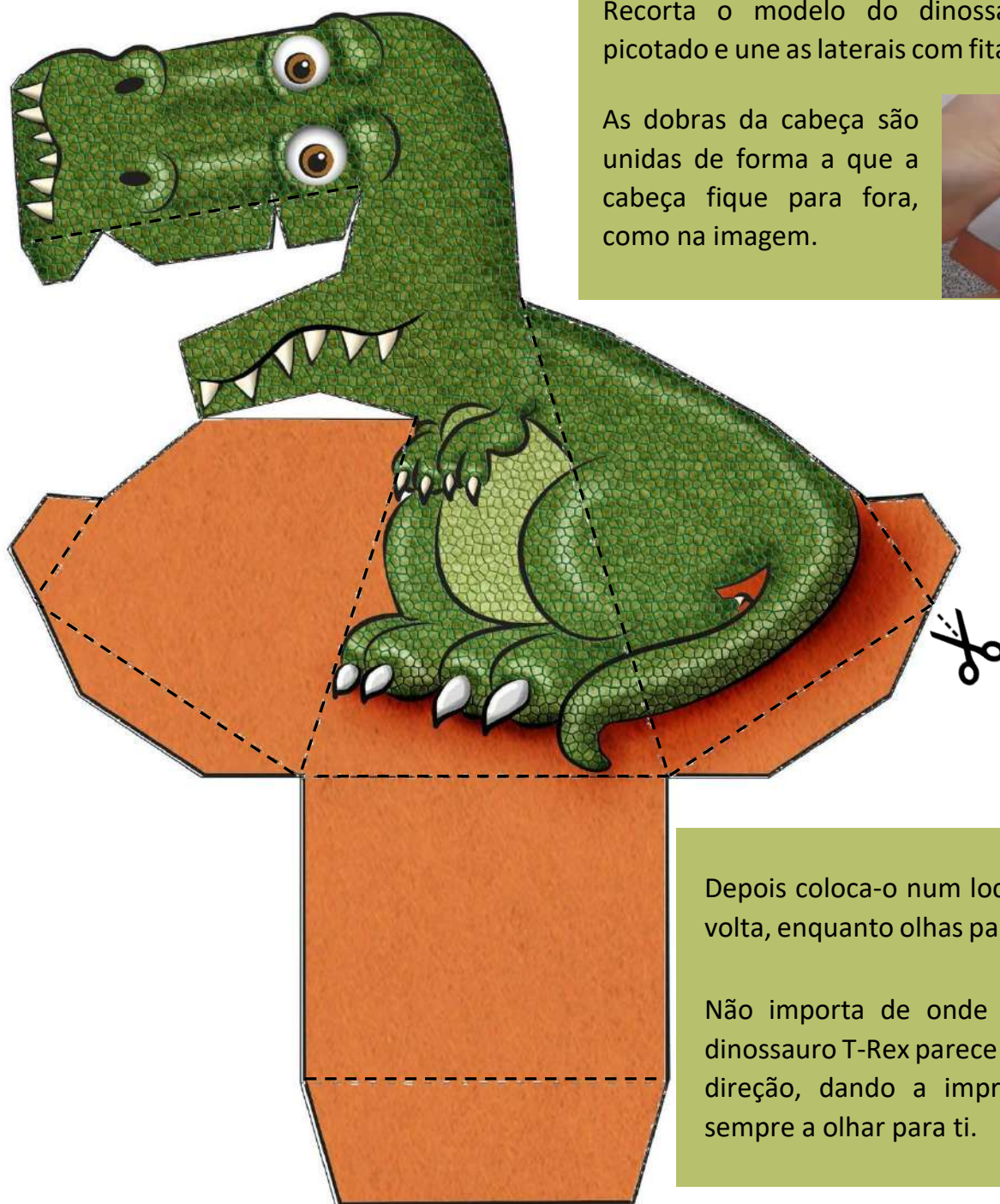
Pinta-o com as tintas e, depois de seco, marca os olhos, chifres e outros pormenores.

Diverte-te!

4. ILUSÃO DE ÓTICA T-REX

Ilusão de ótica é um fenómeno que acontece quando a perceção do que vemos é diferente da realidade.

Esta é uma divertida ilusão de ótica capaz de te surpreender...



Recorta o modelo do dinossauro, dobra-o pelo picotado e une as laterais com fita cola ou cola líquida.

As dobras da cabeça são unidas de forma a que a cabeça fique para fora, como na imagem.



Depois coloca-o num local fixo e anda à sua volta, enquanto olhas para os olhos do T-Rex.

Não importa de onde estás a olhar, este dinossauro T-Rex parece girar a cabeça na tua direção, dando a impressão de que está sempre a olhar para ti.

Make T-Rex Illusion Tutorial, disponível em
https://www.youtube.com/watch?v=RRItHJ_EdEg,
consultado em 04-06-2020.

5. CURIOSIDADES



Tyrannosaurus Rex "Sue" em exposição no Museu Field de História Natural de Chicago.

O **Tyrannosaurus Rex** foi, sem dúvida, um animal fascinante. Com o seu corpo gigante, entre 8 e 15 metros de comprimento, e os seus bracinhos minúsculos, os tiranossauros foram o terror do período Cretáceo. Possuíam cerca de 60 grandes e afiados dentes, que após caírem, voltavam a nascer.

O maior e melhor preservado esqueleto de um T-Rex encontra-se no Museu Field de História Natural de Chicago. Foi encontrado pela paleontóloga Susan Hendrickson em agosto de 1990, durante as suas escavações na Dakota do Sul. Apelidado de "Sue", tem 12,8 metros do focinho até a cauda, quatro metros da cabeça à anca e pelo menos 65 milhões de anos.

Sabias que...

a galinha é o parente vivo mais próximo do T - Rex?

De acordo com um estudo sobre evolução realizado pelas Universidades Harvard e Estadual da Carolina do Norte, a comparação entre proteínas descobertas num fóssil de Tyrannosaurus Rex mostra que estes gigantes pré-históricos possuem, como parentes vivos mais próximos, aves como a galinha e a avestruz.

De certeza que olharás com muita atenção a próxima vez que vires uma galinha...



6. ADIVINHA...

Ando sobre 4 patas,
tenho 3 chifres afiados.
Adoro erva fresquinha
e talos bem temperados.

Resposta: Sou o triceratops.

As propostas de trabalho apresentadas constituem apenas sugestões para a exploração das obras.

Não são fichas de trabalho nem pretendem substituir a consulta integral da obra. Boas leituras!